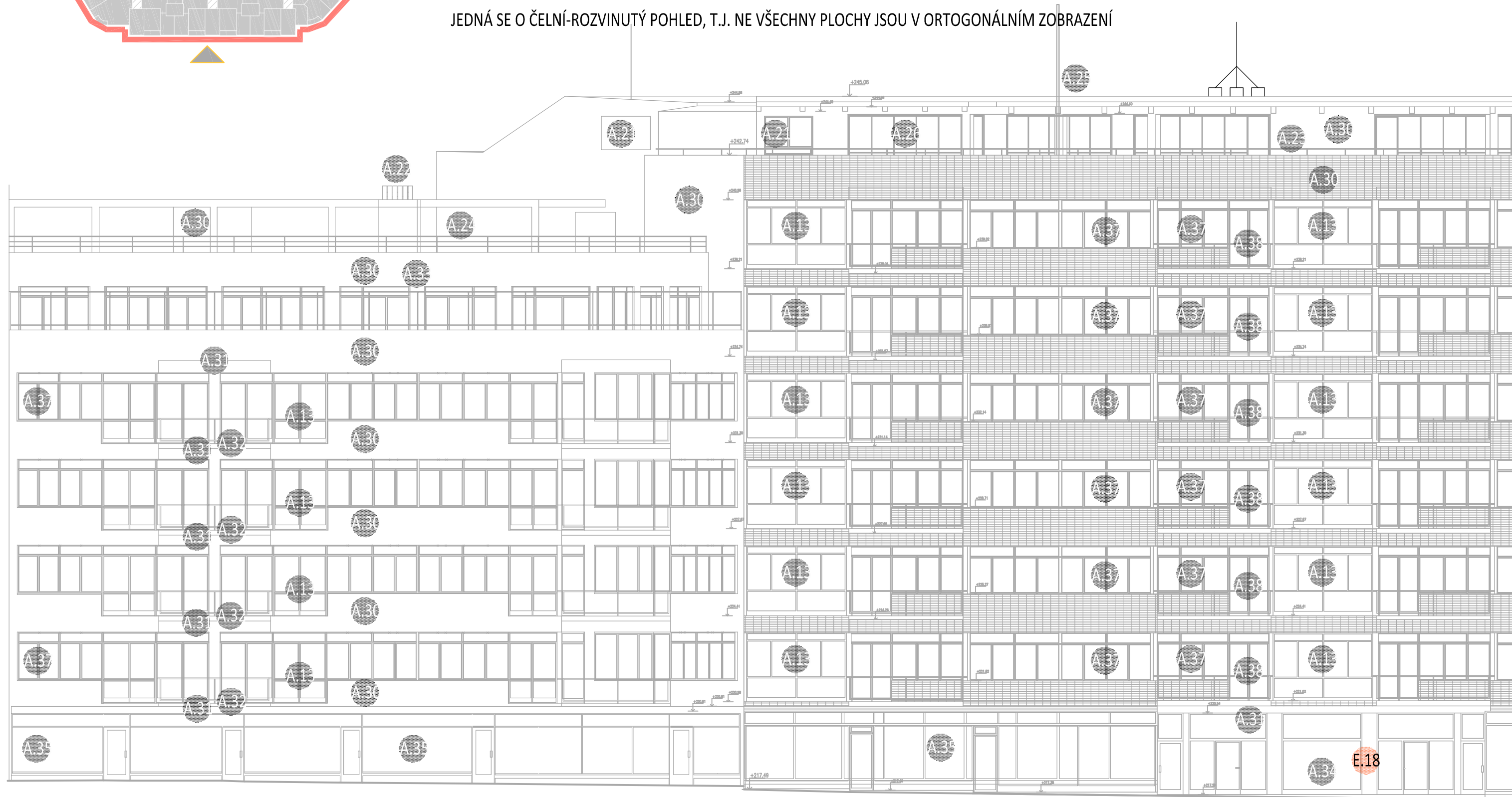
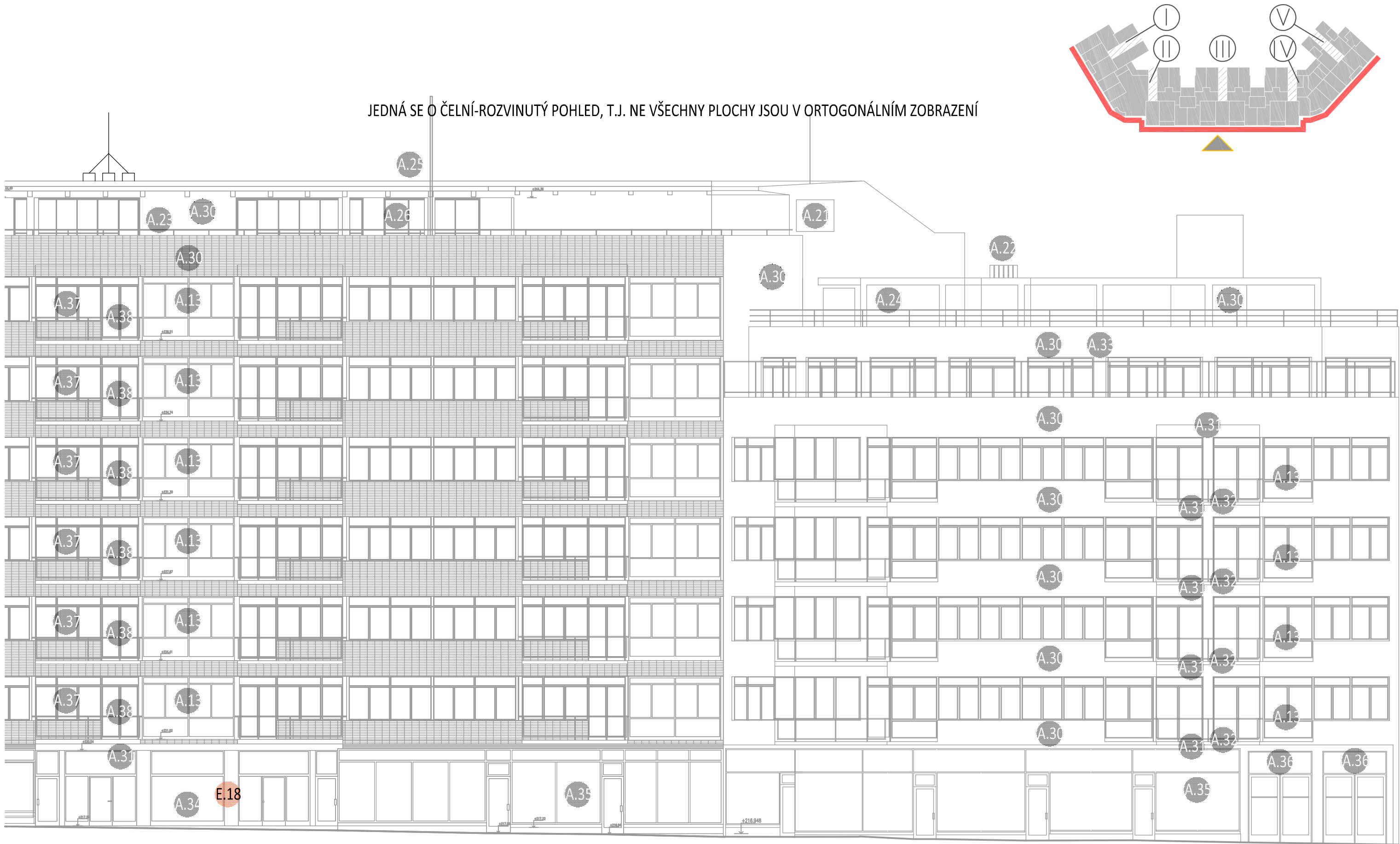


JEDNÁ SE O ČELNÍ-ROZVINUTÝ POHLED, T.J. NE VŠECHNY PLOCHY JSOU V ORTOGONÁLNÍM ZOBRAZENÍ



PRO PŘEHLEDNOST OPAKUJÍCÍ SE PRVKY FASÁDY JSOU OZNAČENY NA VYBRANÉ ČÁSTI VÝKRESU, PODOBNOST JE ZE SCHÉMATU PATRNÁ.



PRO PŘEHLEDNOST OPAKUJÍCÍ SE PRVKY FASÁDY JSOU OZNAČENY NA VYBRANÉ ČÁSTI VÝKRESU, PODOBNOST JE ZE SCHÉMATU PATRNÁ.